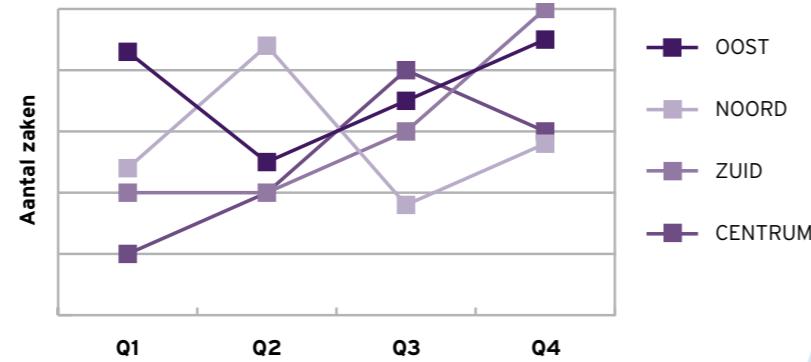


# Monitor sociale teams

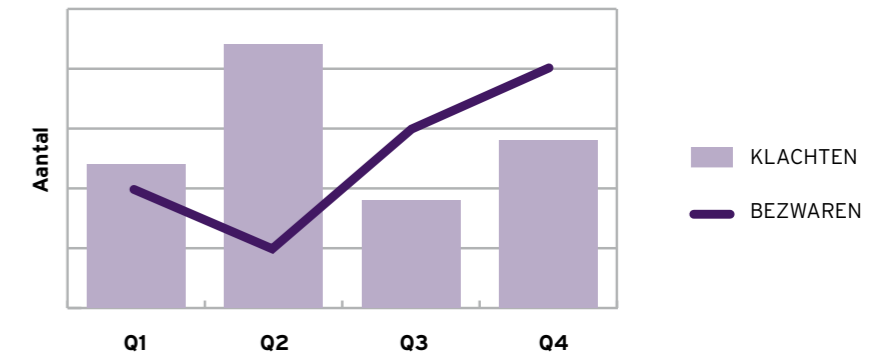
## Instrument voor inzicht, sturing en doorontwikkeling

- Bereikt het sociale team de beoogde effecten?
- Hoe staat het met de kwaliteit van de dienstverlening?
- Neemt het beroep op specialistische hulp af?
- In hoeverre zijn de budgetten uitgeput?

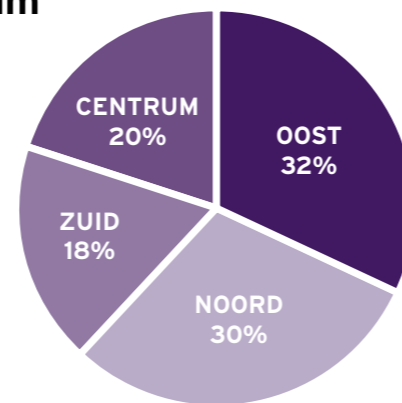
In- en uitstroom van zaken per (wijk)team per periode



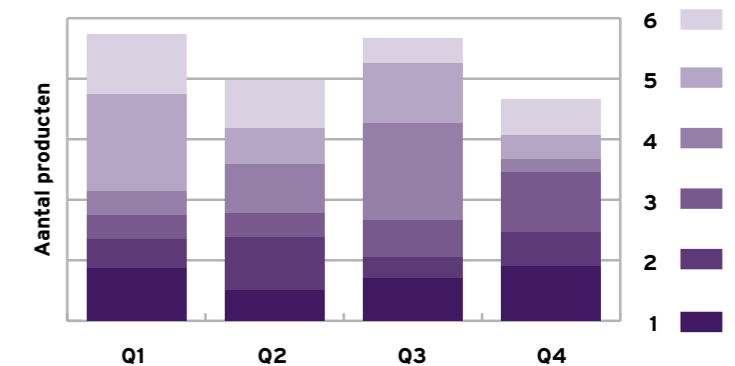
Aantal klachten en bezwaren per periode



Percentage afgeschaalde zaken per (wijk)team



Aantal toegekende producten per productgroep per periode



De monitor sociale teams geeft antwoorden

Wilt u...

... inzicht op wijk- of gebiedsniveau van o.a. aantal voorzieningen, leeftijdsopbouw inwoners en mate van op- en afschaling?

... 'tellen & vertellen' kunnen combineren bij de sturing van uw sociale teams?

... handvatten voor het op orde brengen van dossieropbouw en borging van rechtmatigheid in de teams?

... een monitor waarvoor draagvlak is op de werkvloer?

... dat die monitor is afgestemd op uw gemeente en de specifieke opdracht en doelen van uw sociale (wijk)teams?

... met een monitor aansluiten op uw eigen registratiesystemen (o.a. Mens Centraal, Suite4Sociale Regie en GWS) en daar het maximale uithalen?

## Stappenplan

1

Bepalen informatiebehoefte



- In een aantal workshops selecteren wij gezamenlijk op basis van uw doelen de relevante indicatoren die in de monitor worden opgenomen.

2

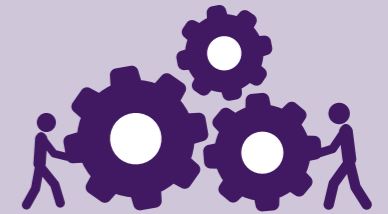
Bouwen dashboard



- Wij analyseren de beschikbare data en bouwen een dashboard voor de gekozen indicatoren.

3

Interpretatie uitkomsten dashboard



- Wij ondersteunen u bij het interpreteren en gebruiken van de cijfers in het dashboard. Wij laten u zien hoe u het dashboard kunt gebruiken om te leren, te sturen en de sociale (wijk)teams door te ontwikkelen.

De Monitor sociale teams biedt u de handvatten die u nodig hebt om sturing te geven aan sociale (wijk)teams in uw gemeente en deze een stap verder te brengen.

### CONTACT

Voor nadere informatie kunt u contact opnemen met Gijs de Groot via telefoonnummer (033) 496 52 00 of per e-mail.

Kijk voor meer informatie ook eens op onze website

[www.bmc.nl](http://www.bmc.nl)

### GIJS DE GROOT MSC



ADVISEUR

@: [gijsdegroot@bmc.nl](mailto:gijsdegroot@bmc.nl)