

werken aan
gemeentelijk
PERSPECTIEF
NA DE CRISIS
corona

DE SOCIALE AGENDA

MACHTELD KOELEWIJN & MARCO WILKE

BMC WEBINAR - 25 JUNI 2020



SOCIAAL
DOMEIN

CORONA-AANPAK IN FASEN

DE CORONACRISIS...

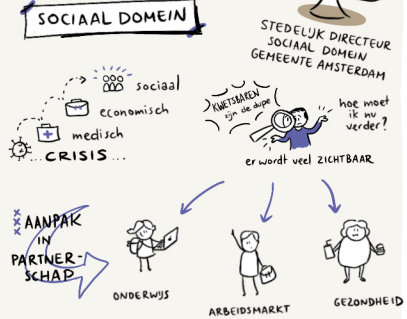


er is een NIEUWE VORM van BEGELEIDING nodig om ZEKERHEID aan mensen te geven!

CASUÏSTIEK



VERTROUW in ELKAAR dat haalt het BESTE in MENSEN naar boven



Kabinet, we hebben snel MIDDELEN!! NODIG voor MAATREGELEN!!

MANIFEST

van BURGEMEESTERS aan het KABINET

GELEERDE LESSEN

ik heb behoefte aan vastigheid

sla NIET door in FLEXIBILITEIT

we hebben EIGEN LOKALE verantwoordelijkheid...

...maar wil je meer WEERBAAR zijn dan moeten we het SYSTEEM op rijksniveau AANPASSEN!



GEFASEERDE AANPAK



1 CRISIS

WE VANGEN de KLAPPEN op gericht op MINIMALISEREN van schade

2 OPSTARTEN



...denk aan...

flexibiliteit

inkomen- zekerheid

ZOEK naar nieuw EVENWICHT op ARBEIDSMARKT

HOE kunnen we de SOCIALE BASIS beter BENUTTEN?

3 HERSTEL



4 AANPASSEN & VERNIEUWING



TOT SLOT



voor EFFECTIEVE SOCIALE BASIS

moet je partijen (VER)BINDEN

voeg AANBOD in SOCIALE ZORG beter naar DAADWERKELIJKE BEHOEFTE

