

Wat is AMI?

Aanpakken met Impact (AMI) is een beproefde programmatische werkwijze waarin BMC partner is op een maatschappelijke opgave, een verlangen om een wicked problem (armoede, CO₂-uitstoot, overgewicht, leerachterstanden, duurzaam bouwen, digitale transformatie) in krachtige samenwerking op te lossen en Nederland schoner, eerlijker en leefbaarder te maken voor inwoner, cliënt en leerling.

Waarom AMI?

Complexe (wicked) problemen hebben geen one size fits all oplossing die door een overheid of organisatie zelfstandig en eenzijdig kan worden bedacht. Onzekerheid, vluchtigheid en botsende belangen laten zich niet sturen in een lineair en voorspelbaar proces. Om blijvende impact te kunnen maken, is *disruptie* nodig, een fundamenteel andere manier van werken en uitvoeren, waarin samenwerking op het snijvlak van beleid, uitvoering en wetenschap het uitgangspunt is. Zonder kennis geen duurzame prestaties, maar zonder experimenteren geen innovatie. Aanpakken met impact wil maatwerk bieden, en vanuit gedeelde nieuwsgierigheid gevalideerde oplossingen verzamelen en die continu doorontwikkelt in de praktijk. De adviseur is geen eenmalige gast, maar een gids of expeditieleider die professionals, kennisbrokers en leiders inspireert en begeleidt, en continu blijft toetsen op bijdragen aan de opgave.

Hoe werkt AMI?

Innovatie laat zich niet sturen, maar komt ook niet toevallig tot stand. Het vraagt een proces van experimenterend uw weg vinden en in samenwerking kansrijke initiatieven verder uitwerken zonder te weten waar ze precies toe zullen leiden. Het betekent beslissen of u doorgaat en nee durven zeggen als het in praktijk niet werkt. Uitvoeringskracht betekent fouten durven maken, maar vraagt ook om volharding om succesvolle initiatieven die zich kleinschalig bewezen hebben breder in het land, de regio, gemeente of organisatie door te voeren. Hoewel AMI niet uitgaat van een lineair en voorspelbaar proces, heeft het wel vier fasen die de strategische ambities in elke opgave helpen vertalen in praktisch uitvoerbare plannen met zichtbare resultaten.

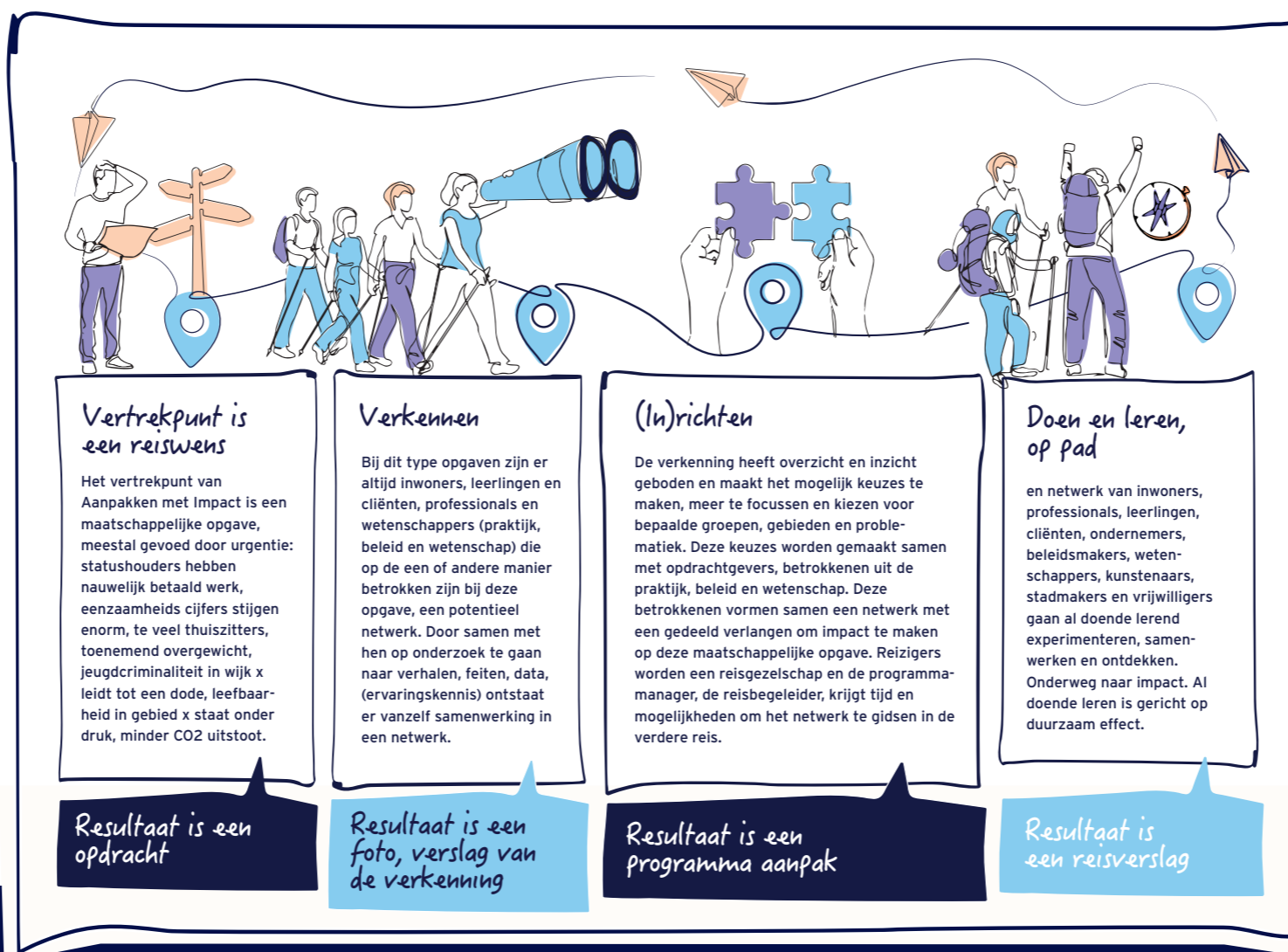
De tools die AMI gebruikt in deze fasen om te identificeren, beschrijven, analyseren en implementeren laten zich niet vatten in een enkel paradigma of een enkele

methode. AMI gaat uit van de gecombineerde kracht van onder andere storytelling, design thinking, klantreizen, netwerkregie en stakeholderanalyse. Pluriformiteit in de methode betekent echter niet dat alles altijd werkt, maar juist dat vanuit de opgave, de expertise van de adviseur, en de state-of-the-art wetenschappelijke kennis wordt maatwerk gezocht in elke opgave en in elke fase.

De adviseur als expeditieleider betekent ook dat nieuwe rollen worden vervuld in de verschillende fasen: zowel als onderzoeker of adviseur in een kortlopend project, en als stevige programmamanager, opgavesecretaris en netwerkregisseur, gericht op de lange termijn. Centraal staat de veranderaanpak, het doorbreken van gewoonten en instituties. Een kerndoel van de adviseur is het bieden van comfort tijdens deze disruptie, en het borgen van een proces van continu leren en toetsen aan de opgave.

Wat bereikt AMI?

De impact verwijst enerzijds naar het effect dat deze aanpak heeft op de mensen zelf, leerlingen, inwoners en cliënten die een probleem ervaren. Anderzijds verwijst impact naar de (kwalitatieve en kwantitatieve) uitwerking die de beschreven aanpak heeft op alle organisaties, vrijwilligers, ambtenaren, onderzoekers en wetenschappers door samen te werken vanuit ieders competenties en drijfveren. Het woord 'pact' verwijst naar het verbond, de alliantie die beleid, praktijk en wetenschap sluiten om al lerende en doende een aanpak te ontwikkelen en te implementeren. Het netwerk van partners beschikt aan het einde van het programma aantoonbaar over het vermogen om op een professionele wijze de juiste rol te kiezen en te vervullen, afhankelijk van de maatschappelijke opgave. Het schakelen van sturen naar regisseren, verbinden, samenwerken, co-creëren en ondersteunen gaat de opdrachtgever moeiteloos af en oogst waardering bij de partners.



Meer informatie?

Kijk op onze website [bmc.nl/aanpakkenmetimpact](https://www.bmc.nl/aanpakkenmetimpact) of neem contact op met:



Marijke Andeweg CMC
Partner aanpakken met Impact
marijke.andeweg@bmc.nl



Chantal Dirkes
Managing consultant Sociaal Domein
chantal.dirkes@bmc.nl

AMI en BMC

BMC als partner bij uw vragen:

- Advies op basis van expertise op
 - De organisatie van een maatschappelijke opgave/programma
 - Bestuurlijke vraagstukken
 - Specifieke vraagstukken, zoals energietransitie, sociale basis, gebiedsontwikkeling.
 - Data en digitalisering netwerk(regie), klantreizen, persona's, monitoring, maken van DIN's (doelen inspanningen netwerk)
- Uitvoeringskracht
 - Wij bieden ervaren adviseurs in diverse rollen: programmamanager/directeur, programmasecretaris, projectmanager
 - Procesbegeleiding
- Training, coaching en ontwikkeling