

Beschermd wonen

Stabiel (inclusief) wonen met beschermde woonplekken (en flexibele ambulante zorg) in de wijk door combinaties van informele steun, maatschappelijke ondersteuning en ambulante begeleiding en behandeling.



> 2021
Openstellen Wlz voor GGZ cliënten (verw. 30%)

Herverdeling middelen via Wmo budget en verantwoordelijkheid van centrum-gemeente naar alle gemeenten

Meerjarenagenda

- Continuïteit van zorg en ondersteuning;
- Aanbod van wonen en zorg;
- Toegang tot voorzieningen;
- Cliëntondersteuning, ervaringsdeskundigheid en betrokken omgeving;
- Lokale, regionale en landelijke samenwerking;
- Vroegsignalering en schulden;
- Kwaliteit en vraaggerichtheid van ondersteuning.

Tijdslijn



Lokale opgaven

- Ontwikkeling van ambulantisering en extramuralisering (aansluiting BW en MO en het voorliggend veld/preventie);
- Integreren van ambulante en intensievere begeleiding (in het kader van de Wmo, BW en MO in één doorlopende keten);
- Goede aansluiting tussen de vraag naar begeleiding met/ zonder wonen en het aanbod (opbouw en capaciteit van wonen en zorg);
- Woonopgave kwetsbare groepen (goed en betaalbaar);
- Samenspraak met cliënten, organisaties en cliëntondersteuners.

Transitieplan

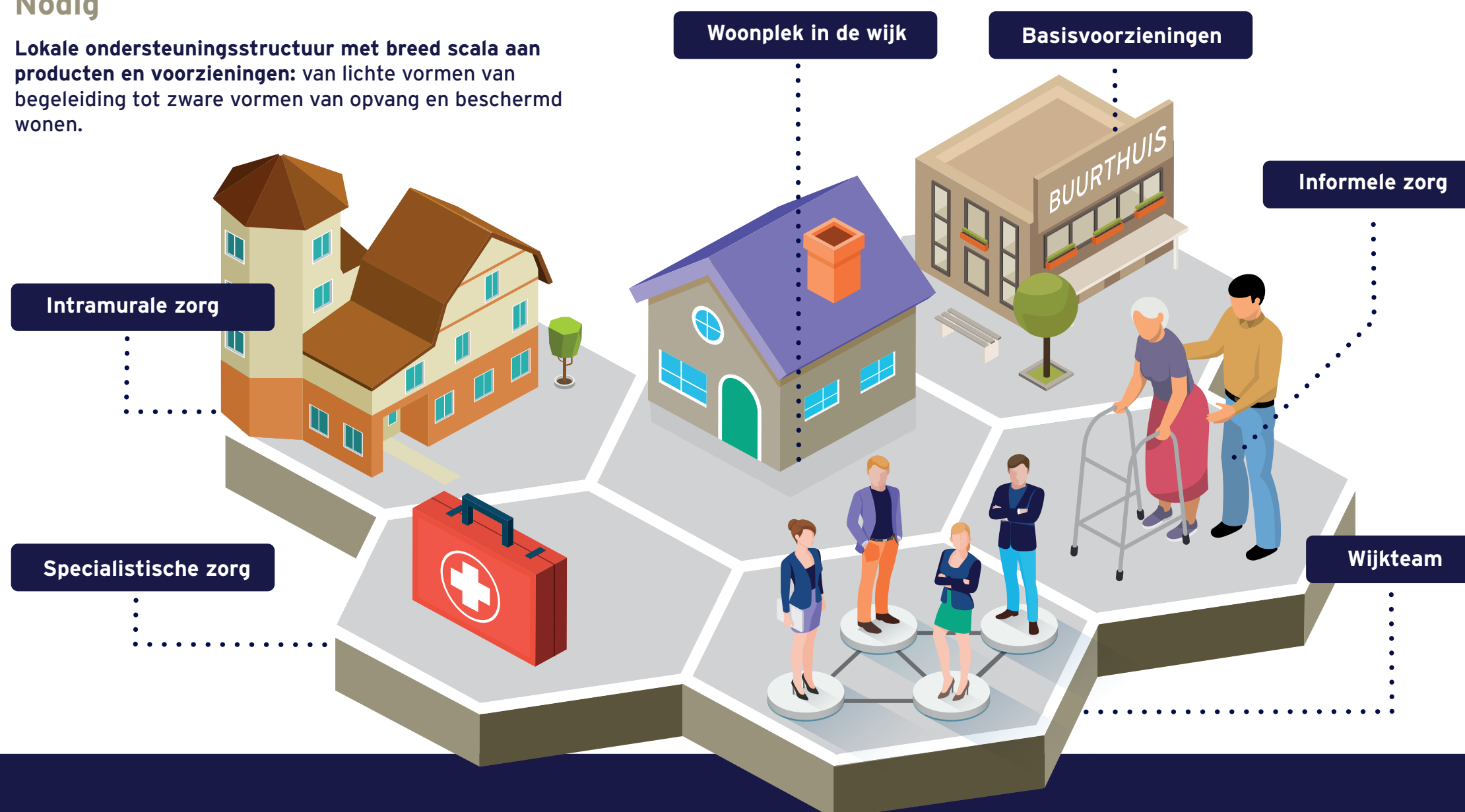
- Inzicht in financiën en doelgroepen:
 - huidige populatie en begroting BW/ MO
- Bestuurlijke besluitvorming/ visie op BW/ MO:
 - visiedocument en beleidskaders
- Deelprojecten doordecentralisatie:
- Gewenst voorzieningenniveau:
 - lokaal en/of regionaal
 - Inrichting en verantwoordelijkheden
- Inkoop, financiering en bekostiging:
 - afwegingskaders subsidie en inkoop
 - aanbestedingen en innovatie
- Toegang tot maatwerkvoorzieningen:
 - gewenste (boven)lokale voorzieningen
- Samenwerking na 2021:
 - strategische keuzes (intergemeentelijk)
 - uitgangspunten bestuur en beleid

Uitgangspunten

- Ondersteuning, bescherming en behandeling (thuis) in de wijk;
- De behoeften van mensen en hun netwerk staan centraal;
- Focus ligt op veiligheid, bescherming, stabiliteit en herstel;
- Vanzelfsprekende op- en afschaling van zorg en ondersteuning;
- Bevorderen van soepele overgang tussen maatschappelijk opvang en bescherm wonen;
- Aansluiting op andere (schaarse) specialistische ondersteuning, hulp en behandeling door middel van regionale samenwerking.

Nodig

Lokale ondersteuningsstructuur met breed scala aan producten en voorzieningen: van lichte vormen van begeleiding tot zware vormen van opvang en beschermd wonen.



Info & contact



Peter van Osch
peter.van.osch@bmc.nl
06 - 13 51 09 15



Saskia Bijpost
saskia.bijpost@bmc.nl
06 - 57 58 28 63



Marco van Driel
marco.van.driel@bmc.nl
06 - 20 96 02 78