

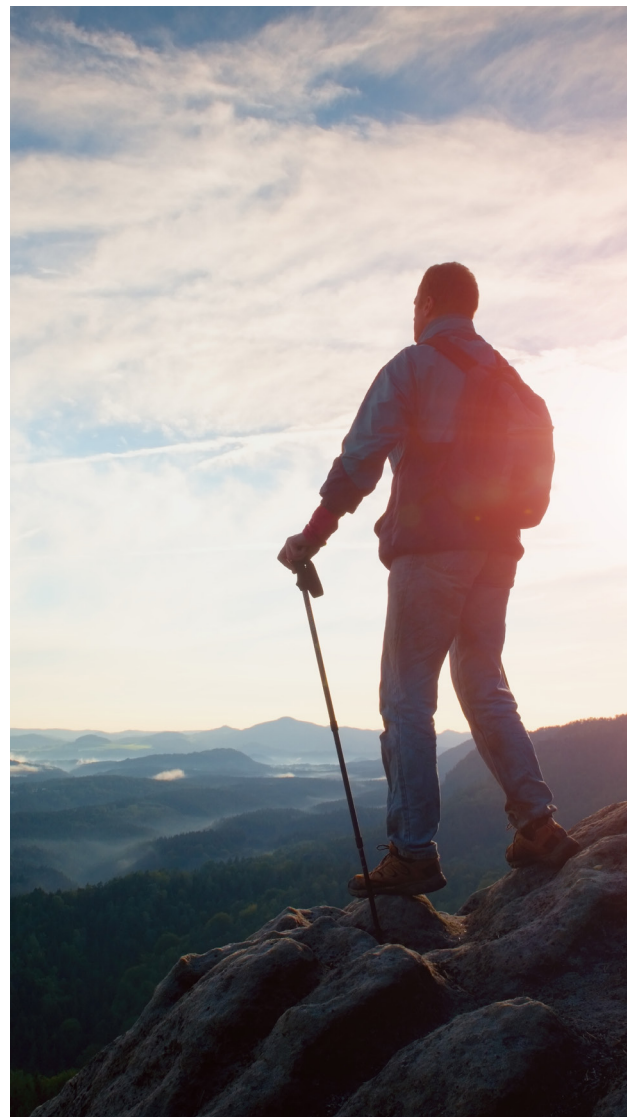
Reisbegeleiding

Leren & ontwikkelen, rollen en advies

Werken in programma's vraagt niet alleen om kennis over de aanpak, de fasen en het instrumentarium (**HET**). Belangrijker nog; hoe pak, neem en krijg jij je rol? Wat vraagt dit van jou als persoon (**IK**-kant) en je team (**WIJ**)? Hoe geef je samen richting aan de samenwerking (**WIJ++**). We bieden verschillende manieren aan om aan jezelf en je team te werken en te leren en ontwikkelen op het vlak van AMI en je rol. De basis vormt het AMI-instrumentarium, waarmee je jouw rugzak (aan)vult en inzet op het juiste moment voor maximale impact.

We ontwikkelen altijd in **co-creatie** een **maatwerk aanpak** voor de leervraag van professionals, organisaties, programmabureaus en/of netwerken. Vanuit AMI hebben we reisbegeleiders: collega's die zowel kunnen trainen/opleiden/coachen, als faciliteren en begeleiden in de praktijk van een programma. Collega's die uitvoeringskracht en impact van programma's kunnen vergroten, onder meer door trainingen aan te reiken, advies op maat te geven en door en waar en zolang als nodig rollen te vervullen.

Hieronder worden eerst de verschillende ontwikkelmogelijkheden verder toegelicht. Daarna vind je onze reisbegeleiders.





Het

- **Workshop Doelen-Insparningen-Netwerk**

Leer in één of meerdere workshops een DIN te maken (in een praktijksetting) samen met een ervaren adviseur.

- **APK van je programma**

Op basis van AMI-tools zoals het canvas, helpen we met een divers samengesteld team, je (weer) op weg in het programma.

- **Maatwerk workshop/procesbegeleiding**

Loop je vast in een programma, bijvoorbeeld in de samenwerking, op een bepaald thema of op een stap in het proces? Het AMI-kernteam kan je weer op weg helpen.

- **Workshop Lerende aanpak**

Vertaal de evidence based AMI aanpak naar jouw opgave en praktijk.



Wij

- **Teamcoaching**

Ga samen met een coach aan de slag met de uitdagingen van je team in een op en met jouw team afgestemde aanpak.

- **Training Scrum/Agile**

Een interactieve basistraining waar je de basisprincipes van het Agile gedachtegoed en de meerwaarde van de methode SCRUM in programma's en opgaven leert.

- **Hulp bij 'teamgedoe'**

Ga in een praktische training aan de slag met jouw eigen leervraag en praktijk en krijg perspectieven en concepten aangereikt die je kan toepassen op je praktijk of casus.

AMI - aanbod



- **Introductieworkshop AMI**

Kennismaken met programmatisch werken aan opgaven volgens de AMI-filosofie en werkwijze.

- **Training programmatisch werken**

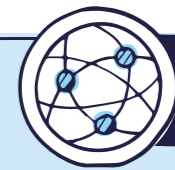
Verdiepende training AMI aan de hand van de 4 fasen van AMI, waarbij je leert instrumenten toe te passen.

- **Leergang programmamanager**

Hoe pak jij je rol als programmamanager? Je krijgt inzicht in jouw rol als programmamanager en hoe je hier optimaal invulling aan kan geven om je impact te vergroten.

- **Masterclass voor programmamanagers**

Inspiratie, kennisuitbreiding en intervisie met ervaren programmamanagers, die met elkaar willen leren en (blijven) verdiepen op het vak van programmamanager.



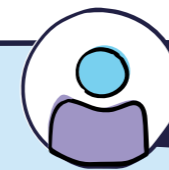
Wij ++

- **Workshop/ Procesbegeleiding Deep Democracy**

Kennismaken met Deep Democracy: de filosofie en de bijbehorende werkwijze in een workshop en/of procesbegeleiding van besluitvorming, in praktijksetting, op basis van Deep Democracy.

- **Training netwerkregie**

Verkrijg concrete handvatten die je helpen om regie te voeren op samenwerkingen in netwerkverband.



Ik

- **Training Persoonlijk leiderschap/Transactionele Analyse**

Krijg meer inzicht in je gedrag en verbeter je je communicatieve vaardigheden op basis van de transactionele analyse en werk zo aan je persoonlijk leiderschap.

- **Coaching op werkwijze en (persoonlijk) leiderschap**

Ga aan de slag met je persoonlijke overtuigingen of blokkades met on the job coaching gericht op de werkwijze en jouw rol. Vergroot je autonomie en (persoonlijk) leiderschap in en buiten programma's met behulp van individuele coaching.

- **Training Managen zonder macht**

Leer zeven manieren om te beïnvloeden en vertaal deze naar werkpraktijk en concrete handvatten en versterk jezelf.

- **Birkman**

Krijg inzicht in je kracht - en stressgedrag en de onderliggende behoefte die bepaalt of je jouw kracht laat zien dan wel stressgedrag dreigt.

Ons Aanbod van ontwikkelmogelijkheden

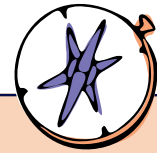
Programmarollen

We kunnen tijdelijk rollen vervullen in een programma, zoals programmamanager, secretaris of adviseur.

Advies

BMC biedt ervaren adviseurs om mee te denken en te doen bij uw maatwerkvragen, zoals het ontwikkelen van opgavegericht werken, inrichten van de governance, ontwikkelen van een programmanetwerk of het maken van een programmabegroting.

AMI



Introductieworkshop AMI

De introductieworkshop laat je interactief kennismaken met programmatisch werken volgens de AMI-filosofie en werkwijze. Je krijgt inzicht in wat programmatisch werken aan opgaven is en wanneer je de werkwijze inzet. We introduceren ook een aantal tools die je kunt inzetten om meer impact te maken.

Training programmatisch werken

De training gaat in op het programmatisch werken in jouw praktijk. Je krijgt een beeld van wat AMI is en we gaan verdiepen en aan de hand van de 4 fasen van Aanpakken met Impact. Je maakt kennis met wat het vraagt om de verschillende instrumenten toe te passen in het werken aan programma's en opgaven. Je leert welk instrument je wanneer inzet en je kunt de instrumenten toepassen in je eigen praktijk. Je ervaart wat nodig is om blijvend effect te hebben. Hierbij leggen we de nadruk op jouw persoonlijke leervraag: wat heb jij nodig om invulling te geven aan je rol bij het toepassen van de instrumenten?

Leergang programmamanager

In deze leergang staat leiderschap centraal: hoe pak ik mijn rol als

programmamanager? Je krijgt inzicht in jouw rol als programmamanager en hoe je daar optimaal invulling aan geeft. Na de leergang weet je (nog beter) wat er komt kijken bij de organisatie van een programma en hoe je anderen hierin meeneemt met behulp van AMI-tools. Je bent je bewust van jouw leiderschapsstijl en kunt deze succesvol inzetten. Tijdens de leergang passen we diverse werkvormen toe. We gebruiken jouw eigen casuïstiek en wisselen theorie, vaardigheden en reflectie af. Samen vormen de deelnemers een lerend gezelschap dat ervaringen, inzichten en kennis deelt en uitbouwt. Een voorbeeld van een maatwerkinvulling van de leergang voor de programmamanagers Preventie met gezag vind je [hier](#).

Masterclass voor programmamanagers

De masterclass is voor ervaren programmamanagers, die met elkaar willen leren en (blijven) verdiepen in het vak van programmamanager. Begeleid door een ervaren programmamanager en trainer ga je met elkaar en van elkaar leren. De masterclass bestaat uit inspiratie, kennisuitbreiding en intervisie. Qua onderwerpen is er ieder geval aandacht voor persoonlijk leiderschap, lerende aanpak en transitiekunde.



Workshop Doelen- Inspanningen-Netwerk

In één of meerdere workshops zetten we gezamenlijk de basis voor een doelen-inspanningen-netwerk neer. Je leert een DIN maken door het te doen samen met een ervaren adviseur.

APK van je programma

Weet je niet waar te starten? Welke vraag je hebt of hoe je verder moet in het programma? Dan kan een APK een goed begin zijn. Op basis van AMI-tools zoals het canvas, helpen we met een divers samengesteld team, je (weer) op weg in het programma. Je krijgt handvatten, advies en praktische tips op basis van de AMI werkwijze.

Workshop Lerende Aanpak

Hoe ga je in een netwerk met partners aan de slag met de Lerende Aanpak? Wat is ervoor nodig en hoe geef je die vorm? Hoe start je de Lerende Aanpak en hoe zorg je ervoor dat het aansluit bij wat er op dat moment in het programma nodig is? In een workshop-vorm gaan we samen aan de slag met het vertalen van de evidence based AMI-aanpak naar jouw opgave en praktijk.

Maatwerk workshop/ procesbegeleiding

In een programma kun je vastlopen. In de samenwerking, op een bepaald thema of een specifieke stap in het proces. We hebben twee soorten bijeenkomsten die we kunnen organiseren als dit speelt: intervisie en themabijeenkomsten. Ook kan het zijn dat je zelf vanuit je eigen rolzuiverheid de procesbegeleiding die nodig is niet kunt oppakken. Raadpleeg dan het AMI-kernteam. Wij kunnen je op weg helpen en zorgen voor procesbegeleiding.



Training Scrum/Agile

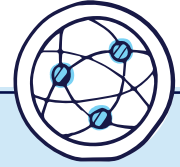
In deze basistraining leer je de basisprincipes van het Agile-gedachtegoed en zoomen we in op de Scrum-methode en wat die je kan bieden bij programma's en opgaven. In de training krijg je kennis en inzicht in de onderdelen van "Scrum" en gaan we op een leuke interactieve manier ermee aan de slag.

Teamcoaching

Bij teamcoaching gaat een coach aan de slag met het hele team. De precieze aanpak wordt in overleg met het team ontwikkeld en hangt sterk af van de uitdagingen die het team ervaart. De focus ligt vaak op effectievere samenwerking, leidinggeven in een sterk dynamische situatie of de communicatie binnen het team. Het team gaat aan de slag met opdrachten, terwijl de coach feedback geeft, spiegelt, uitdaagt en vragen stelt. De resultaten van deze teamcoachings zijn snel terug te zien. Het team wordt productiever en taakgerichter. De energie die voorheen verloren ging aan conflicten en spanningen, wordt nu gericht op het voltooien van taken en samenwerking. Ook op individueel vlak ervaren medewerkers veel voordelen: met teamcoaching sla je dus twee vliegen in één klap.

Hulp bij "teamgedoe"

In een praktische training gaan we aan de slag met jouw leervraag en praktijk. Tijdens de bijeenkomst krijg je in verschillende rondes een perspectief of concept aangereikt vanuit onder andere de Transactionele Analyse, die je direct kunt toepassen op je praktijk/casus.

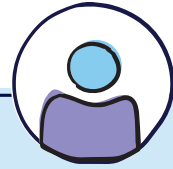


Workshop/procesbegeleiding Deep Democracy

In een basis workshop maak je kennis met de theorie van Deep Democracy en ga je zelf aan de slag met het oefenen van de bijbehorende werkvormen. We kunnen ook tijdens bijeenkomsten begeleiding bieden in de besluitvorming op basis van Deep Democracy.

Training netwerkregie

Steeds vaker is in maatschappelijke vraagstukken een bijdrage van meerdere partijen nodig om tot een maatschappelijk resultaat te komen. Regie op de samenwerking tussen die partijen is dan nodig. Maar regievoeren is niet altijd eenvoudig. De regisseur is in de regel niet "de baas" over de betrokken partijen. Hoe zorg je als regisseur dan toch dat iedereen zijn verantwoordelijkheid neemt? Deze training geeft je een inzicht in de veranderingen in de samenleving, die het noodzakelijk maken om opgavegericht samen te werken in netwerkverband. Na de training ben je in het bezit van concrete handvatten die je helpen om regie te voeren op die samenwerking. Kijk [hier](#) voor meer informatie.



Training Managen zonder macht

Tijdens de training ga je bij jezelf te rade: hoe beïnvloed ik en wat is succesvol? Waar loop ik in mijn werk tegenaan en wat zou ik willen veranderen? De theorie uit het boek **Einstein en de kunst van managen zonder macht** - BMC staat in de training centraal. En je oefent met elk van de zeven opties op diverse manieren. De training maakt gebruik van methodes als oefenen in tweetallen, brainstormen en reflecteren, spel en werken met emoties. De training sluit af met een vertaling naar de werkpraktijk en concrete actiepunten voor iedereen.

Training Persoonlijk leiderschap/ Transactionele Analyse

Effectief communiceren, zowel zakelijk als privé, is voor mensen een van de voorwaarden om optimaal te functioneren. In de training Persoonlijk leiderschap en communicatie leer je jouw manier van communiceren beter begrijpen en leer je effectiever communiceren met anderen. In de training Persoonlijk leiderschap krijg je meer inzicht in je gedrag en verbeter je jouw communicatieve vaardigheden. Aan bod komen verschillende uitgangspunten vanuit de Transactionele Analyse (TA), die de basis vormen voor effectievere communicatie. Aan de hand van deze concepten gaan we aan de slag en werken we aan jouw persoonlijk leiderschap. Kijk [hier](#) voor meer informatie.

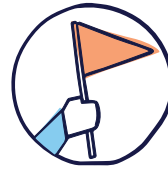
Coaching op werkwijze en (persoonlijk) leiderschap

Soms loop je tegen persoonlijke overtuigingen of blokkades aan. Dan is coaching helpend. Hierbij zijn twee mogelijkheden: je kunt ten eerste on the job coaching krijgen die gericht is op de werkwijze en jouw rol. Een ervaren BMC'er komt dan naast je staan en helpt je op weg. Het kan ook zijn dat je op persoonlijk niveau blokkades en/of inefficiëntie in je leiderschap ervaart. Als dat zo is, kunnen we je ook individuele coaching aanbieden. De basis van deze coaching is Transactionele Analyse, een theorie die houvast en taal biedt om je autonomie en daarmee (persoonlijk) leiderschap in en buiten programma's te vergroten.

Birkman

De Birkman geeft een persoonlijk profiel. We brengen jouw kracht - en stressgedrag in beeld en daarbij de onderliggende behoefte die bepaalt of je jouw kracht laat zien dan wel stressgedrag dreigt. Je krijgt een persoonlijke terugkoppeling over je profiel en desgewenst 2-3 coachingssessies om te verdiepen. Lees [hier](#) meer over hoe je de Birkman in kan zetten in (programma)teams.

Onze reisbegeleiders



Marijke Andeweg

*programmamanager - programma adviseur -
coaching on the job*

marijke.andeweg@bmc.nl

Marijke heeft ruime ervaring met (netwerk)aanpakken, waarbij bewoners, professionals, ondernemers samen al doende lerend zich ontwikkelen en impact maken. Als programma- en lijnmanager is ze een resultaatgerichte, gedreven pionier. Met haar oplossingsgerichte denkvermogen, creativiteit en toegankelijkheid creëert ze een open en hartelijke omgeving, waarin anderen kunnen schitteren. Met haar visie en overtuigingskracht weet ze draagvlak voor verandering te creëren.



Martine Bekamp

programmamanager- procesbegeleider

martine.bekamp@bmc.nl

Martine is gespecialiseerd in het creëren van de randvoorwaarden om de ambities en koers van het bestuur waar te kunnen maken en optimaal bij te dragen aan complexe maatschappelijke vraagstukken. Door organisaties en ambtenaren optimaal te laten functioneren, door vormgeving van samenwerkingen tussen verschillende overheden en door publiek private samenwerkingen te stimuleren.

Als programmamanager en procesbegeleider brengt ze bevologenheid, resultaatgerichtheid en verbinding. Ze is koersvast en helder. Ze analyseert het krachtenveld snel en is goed in staat de politieke verhoudingen te doorgronden.



Meer informatie?

Neem contact op met een van onze reisbegeleiders of ga naar onze website:
bmc.nl/aanpakkenmetimpact

Chantal Dirkes

*trainer - procesbegeleider -
programmadviseur - coach*

chantal.dirkes@bmc.nl

Chantal is een waardegedreven projectleider, trainer, coach en adviseur op het gebied van organisatieontwikkeling, programmatisch werken en samenwerken in het sociaal domein vanuit een waardegedreven visie. Chantal is creatief, didactisch sterk en werkt vanuit de bedoeling. Ze schakelt snel en op verschillende niveaus en heeft een sterk analytisch vermogen en een duidelijke wijze van communiceren. Door haar stijl van werken slaat ze bruggen tussen mensen en organisaties. De ervaring in het werken aan complexe opgaven zet ze in in trainingen door praktische handvatten en voorbeelden te geven. Chantal is opgeleid en werkt met het gedachtegoed van Transactionele Analyse, een praktisch toepasbare theorie over communicatie, verandering en gedrag. Ze ontwikkelt en begeleidt diverse opdrachtgevers (maatwerk-) trainingen, serious games, heidagen en uiteenlopende andere activerende bijeenkomsten.



Jelmer Schalk

trainer-procesbegeleider

jelmer.schalk@bmc.nl

Jelmer is een overtuigende, snel denkende en doelgerichte professional met hart voor vraagstukken rondom bestuurlijke en interorganisatorische samenwerking in de publieke sector, in het bijzonder de gezondheidszorg, het onderwijs en duurzaamheidsvraagstukken. Hij ziet de grote lijnen en combineert scherpe analyses met concrete handelingsperspectieven. Jelmer is communicatief sterk in zowel het presenteren als het luisteren naar anderen en zeer betrokken bij zijn werk en bij de mensen met wie hij samenwerkt. Hij is een ervaren managing consultant en daarnaast ook werkzaam als universitair hoofddocent bij het Leids Universitair Medisch Centrum (LUMC). In zijn werk richt hij zich op netwerken en het samenwerken aan complexe opgaven, zowel vanuit een gezonde wetenschappelijke basis als met praktische handvatten en tools.



Remco Nieuwenhuis

trainer-procesbegeleider

remco.nieuwenhuis@bmc.nl

Remco heeft veel ervaring met het werken aan opgaven met een grote mate van onzekerheid. Het ontwikkelen van een aanpak vanuit de doelgroep staat hier vaak bij centraal. Als programmamanager is hij een ondernemende en innovatieve aanpakker, die samen met anderen beweging creëert. Beweging op weg naar een ambitie. Met zijn persoonlijkheid maakt hij makkelijk contact en toont hij langetermijnbetrokkenheid.



Alice Brouwer

procesbegeleider - programma-adviseur

alice.brouwer@bmc.nl

De expertise van Alice ligt in de aanpak maatschappelijke opgaven, in het bijzonder in het sociaal en fysiek domein. Door haar ervaring op landelijk, regionaal, gemeentelijk en lokaal niveau weet ze de verschillende schalen goed met elkaar te verbinden. Alice heeft een groot analytisch vermogen en zet dit in om de organisatie rondom de opgaven op zo'n manier in te richten dat verschillende organisaties en domeinen effectief kunnen samenwerken aan impact. Ze heeft daarbij niet alleen oog voor processen en structuren, maar ook de rol van mensen in netwerken. Door haar toegankelijke en rustige houding weet ze snel aansluiting te vinden en zich gemakkelijk aan te passen aan verschillende omgevingen.



Madelon van der Grijn

trainer-procesbegeleider- projectleider

madelon.van.der.grijn@bmc.nl

Madelon is een resultaatgerichte, energieke en analytische projectleider, trainer, procesbegeleider en adviseur in het bijzonder op het gebied van bedrijfsvoering in de zorg en het sociaal domein. Door haar enthousiasme, kennis en communicatief vermogen is ze goed in het verbinden van mensen en zo samen resultaten te behalen. Madelon is niet bang om knelpunten in vraagstukken bespreekbaar te maken en haar oplossingsgerichte denkvermogen in te zetten om de vraagstukken aan te pakken.

